



## Bewahren Sie das Schöne und das Nützliche!

Der Hofgarten erstreckt sich innerhalb der alten Befestigungsanlagen der Stadt Würzburg. Wegen ihres hohen künstlerischen und kulturhistorischen Werts stehen Residenz und Hofgarten Würzburg seit 1981 auf der UNESCO-Welterbeliste.

Das Besondere der architektonischen Gartenstrukturen des Hofgartens sind die vielfältigen Formschnittgehölze: Alleen, Laubengänge, Hecken und Spaliere. Historisch betrachtet gab es keine Trennung zwischen dem Nutz- und dem Ziergarten. Dies hat sich wenig verändert, wenngleich heute die einzelnen Gartenteile verschiedene Schwerpunkte haben. So besitzt der Ostgarten mit seinen alten Laubengängen und farbenfrohen Rosenbeeten einen eher repräsentativen Ziercharakter. Im Gegensatz dazu steht der formal gestaltete Küchengarten mit den hochstämmigen Formobstbäumen, dem Weinspalier und dem zumindest auf einer Beetfläche kultivierten Gemüse.

Der Hofgarten der Residenz ist heute ein wichtiger Erholungsort für die Würzburger Bevölkerung und zieht jedes Jahr Tausende von Touristen an.



**Aufgabe der Bayerischen Schlösserverwaltung ist es, das fragile UNESCO-Weltkulturerbe Residenz und Hofgarten Würzburg dauerhaft zu erhalten. Im Hofgarten gewährleistet das Gartenteam der Schloss- und Gartenverwaltung Würzburg mit fachlicher Kompetenz und mit einem hohen persönlichen Einsatz die Pflege des Hofgartens. Beachten Sie die Anlagenvorschriften. Dies hilft uns, den Garten auch für zukünftige Generationen zu bewahren.**



Im gesamten Hofgarten besteht ein Wegegebot. Bitte betreten Sie die geschützten Beet- und Rasenflächen nicht.



Hunde sind im gesamten Gartenbereich an der kurzen Leine zu führen. Bitte beseitigen Sie die Hinterlassenschaften Ihrer Hunde.



Der Hofgarten ist Fußgängerinnen und Fußgängern vorbehalten. Das Radfahren ist im gesamten Hofgarten nicht gestattet!



Die historischen Skulpturen, Mauern und Parkarchitekturen sind empfindliche Kunstwerke. Es ist verboten, auf diese zu klettern oder auf ihnen zu sitzen!



Bayerische Verwaltung der staatlichen Schlösser, Gärten und Seen

Schloss- und Gartenverwaltung Würzburg  
Residenzplatz 2 · 97070 Würzburg · Tel. 0931 35517-0  
[www.residenz-wuerzburg.de](http://www.residenz-wuerzburg.de) · [sgvwuerzburg@bsv.bayern.de](mailto:sgvwuerzburg@bsv.bayern.de)  
#schloesserbayern · [schloesserblog.bayern.de](http://schloesserblog.bayern.de)



08/2025



Bayerische  
Schlösserverwaltung

Willkommen im  
**Weltkulturerbe**  
**Residenz Würzburg**  
Hofgarten  
Rosenbachpark



Residenz Würzburg  
mit Hofgarten und  
Residenzplatz  
Welterbe seit 1981





*Wir wünschen Ihnen  
einen erholsamen  
Besuch im Hofgarten  
der Residenz Würzburg  
und im Rosenbachpark!*

Albert Füracker, MdL  
Staatsminister



Martin Schöffel, MdL  
Staatssekretär

## Respektieren Sie das Gartendenkmal!

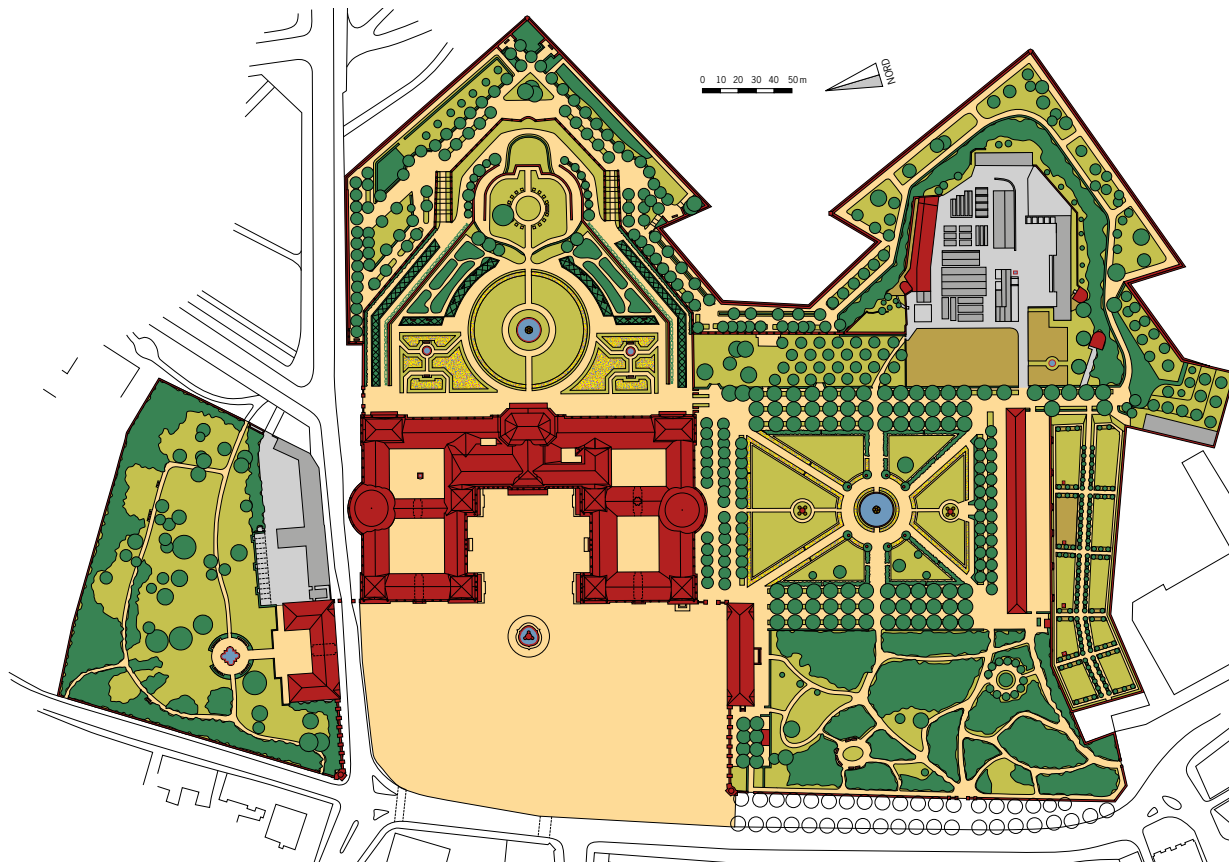
Der Würzburger Hofgarten ist nicht nur ein eingetragenes Gartendenkmal und als solches nach dem Bayerischen Denkmalschutzgesetz geschützt. Er ist auch Lebensraum für wild lebende Pflanzen und Tiere. Die vielen großen Gehölze des Hofgartens haben eine positive Wirkung auf das Stadtklima. Um diese Funktionen dauerhaft zu erhalten, bitten wir Sie um einen respektvollen Umgang mit dem Garten.

Die prachtvollen Gartenanlagen erreichten unter dem Gartenkünstler Johann Prokop Mayer gegen Ende des 18. Jahrhunderts ihre gestalterische Blüte. Allerdings kamen nicht alle Ideen Mayers zur Ausführung. Im 19. Jahrhundert wurden einzelne Gartenteile im landschaftlichen Stil angelegt beziehungsweise überformt. Aufgrund umfangreicher gartendenkmalpflegerischer Sanierungsmaßnahmen in den letzten Jahren und einer kontinuierlich guten Pflege zeigt sich der Hofgarten heute wieder von seiner besten Seite.

Helfen Sie mit, dieses Gartenkunstwerk von Weltrang auch weiterhin als Ort der Kultur und Erholung zu erhalten!



## ÜBERSICHTSPLAN HOFGARTEN WÜRZBURG UND ROSENBACKPARK



### Radfahrverbot

Aus Rücksicht auf andere Besucherinnen und Besucher gilt im Hofgarten und im Rosenbachpark ein Radfahrverbot. Stellen Sie Ihre Räder vor den Eingängen ab und genießen Sie den Hofgarten bei einem Spaziergang.



### Rücksichtsvolle Freizeitgestaltung

Um Störungen zu verhindern, soll Lärm vermieden werden. Ball- und Sportspiele sowie die Nutzung von Drohnen und anderen Flugapparaten ist daher nicht gestattet. In der gesamten staatlichen Parkanlage ist es untersagt Cannabisprodukte zu rauchen, zu erhitzen oder zu dampfen einschließlich die Nutzung von zu diesem Zweck verwendeten E-Zigaretten, Vaporisatoren oder vergleichbaren Produkten. Gewerbliche Aktivitäten sind ohne Genehmigung der Schloss- und Gartenverwaltung Würzburg nicht erlaubt.



### Leinenpflicht für Hunde

Zum Schutz des Gartendenkmals, der vielfältigen Tier- und Pflanzenwelt sowie der anderen Parkbesucherinnen und Parkbesucher führen Sie Ihre Vierbeiner bitte an der kurzen Leine. Für die Hinterlassenschaften Ihrer Hunde nutzen Sie bitte die bereitgestellten Kotbeutel und entsorgen diese in den Abfallbehältern.



### Beachtung der Wegeführung

Mit dem Verlassen der Wege schädigen Sie die intensiv gepflegten Beete und Rasenflächen. Daher besteht ein Wegegebot. Passen Sie auf die Hecken, die hölzernen Treillagen und die bruchgefährdeten Steinskulpturen auf. Es ist verboten, auf die Skulpturen zu klettern oder auf den Kronen der Mauern und Balustraden zu liegen!