



Желаю Вам  
увлекательной  
экскурсии!

Dr. Markus Söder, MdL

Bayerischer Staatsminister der Finanzen,  
für Landesentwicklung und Heimat



*Дворец Линдерхоф*



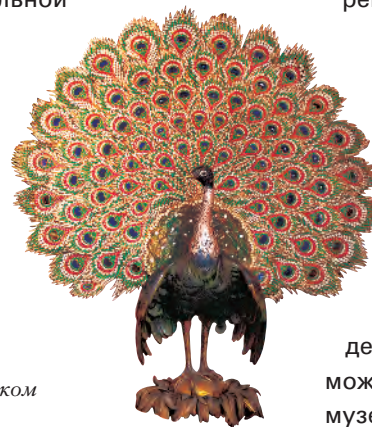
*Парадная спальня во дворце Херренхимзее*

Вполне возможно, что самой известной в мире королевской постройкой является созданный баварским королем Людвигом II-м **дворец Нойшваштайн**, притягивающий ежегодно внимание около 1,3 миллионов посетителей. Для строительства этого архитектурного чуда Людвигом II-м были выбраны кулисы просто сказочной красоты – расщепленные трещинами скалистые вершины, бурлящие переливы горной реки и зеркальная гладь озер. Нойшваштайн, как никакое другое архитектурное творение, наглядно демонстрирует мечты и стремления этого «сказочного» короля. Ведь задуман он был не как арена демонстрации королевской власти, а как место уединения, своеобразный приют отшельника. Именно здесь Людвиг II-й погружался в мир своих фантазий и грез – поэтический мир Средневековья. Возведенный и оформленный в стиле средневековых форм, но оснащенный по самому последнему слову техники XIX века, Нойшваштайн представляет собой один из самых впечатляющих архитектурных образцов историзма.

*Дворец Нойшваштайн*

Единственным полностью законченным при жизни Людвига II-го дворцом и одновременно местом его многолетнего проживания является **дворец Линдерхоф**. За выполненным в стиле барокко фасадом относительно небольшой постройки скрываются не носившие абсолютно никакой репрезентативной функции помещения, хотя их внутреннее убранство – богатая позолота вырезанных из дерева предметов интерьера, роскошные ткани занавесей и мебели обивки, а также изобилие художественных уникалов – вполне могло бы позволить это предположение. Дворец расположен посреди огромного парка, на территории которого разместились еще и несколько парковых павильонов – Марокканский дом, грот Венеры и Мавританский киоск.

*Фрагмент павлиньего трона в Мавританском киоске парка Линдерхоф*



*Зеркальный зал во дворце Линдерхоф*

Самым большим из королевских замков является **дворец Херренхимзее**, расположенный на острове Херренинзель озера Кимзее. Хотя прообразом этого архитектурного творения Людвигу II-му служил Версаль, по своей пышности внутреннее убранство баварского замка намного превосходит свой французский образец: парадная спальня является самым дорогим помещением 19 века, фарфоровые предметы интерьера – творение Майсенской фарфоровой мануфактуры (кстати, этот заказ до сих пор является самым большим единичным заказом, когда-либо полученной этой мастерской), а декоративная вышивка по своему объему и качеству не имеет себе равных. В полном соответствии с версальским образцом был создан и парк, особенностью которого являются грандиозные фонтаны. Познакомиться с жизнью и деятельностью загадочного баварского короля можно в находящемся в южном крыле дворца музее Людвига II-го.

*Дворец Херренхимзее*





*Тронный зал во дворце Нойшванштайн*

#### **Дворец Нойшванштайн**

**Время работы:** апрель – 15 октября: с 9 до 18 часов

**16 октября – март:** с 10 до 16 часов

**Стоимость входного билета:** 12 евро (взрослый)/

11 евро (льготный)

[www.neuschwanstein.de](http://www.neuschwanstein.de)

Управление дворца Нойшванштайн

Schlossverwaltung Neuschwanstein

Neuschwansteinstrasse 20

87645 Schwangau

Тел. +49 8362 939880

Факс +49 8362 9398819

#### **Дворец Линдерхоф**

**Время работы:** апрель – 15 октября: с 9 до 18 часов

**16 октября – март:** с 10 до 16 часов

**Стоимость входного билета:** 8,50 евро (взрослый)/

7,50 евро (льготный)

[www.linderhof.de](http://www.linderhof.de)

Управление дворца и парка Линдерхоф

Schloss- und Gartenverwaltung Linderhof

Linderhof 12

82488 Ettal

Тел. +49 8822 92030

Факс +49 8822 920311



*Большая зеркальная галерея во дворце Херренхимзее*

#### **Дворец Херренхимзее**

**Время работы:** апрель – конец октября: с 9 до 18 часов

**конец октября – март:** с 9.40 до 16.15 часов

**Стоимость входного билета:** 8 евро (взрослый)/

7 евро (льготный)

Билет на паром не входит в стоимость входного билета во дворец и приобретается отдельно.

[www.herrenchiemsee.de](http://www.herrenchiemsee.de)

Управление дворца и парка Херренхимзее

Schloss- und Gartenverwaltung Herrenchiemsee

83209 Herrenchiemsee

Тел. +49 8051 68870 · Факс +49 8051 688799

Все королевские дворцы располагаются в непосредственной близости к Мюнхену и предлагают экскурсии на русском языке. Комбинированный билет на посещение всех трех дворцов стоит 24 евро и действителен в течение 6 месяцев. При групповом посещении рекомендуется заранее послать заявку в соответствующее управление.

#### **Информация**

Баварское управление дворцов

Bayerische Schlösserverwaltung

Postfach 202063 · 80020 München

тел. +49 89 179080 · факс +49 89 17908190

[www.schloesser.bayern.de](http://www.schloesser.bayern.de)

Сказочное наследие баварского  
короля Людвига II

Дворцы Нойшванштайн,  
Линдерхоф  
и Херренхимзее

